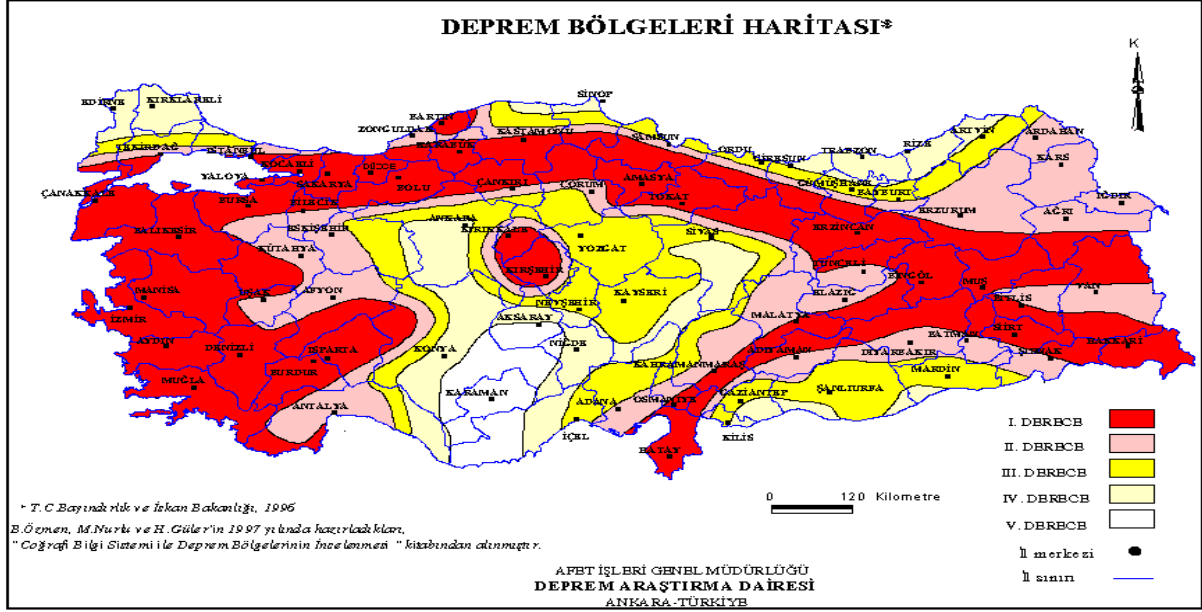


## AFET YÖNETİMİ

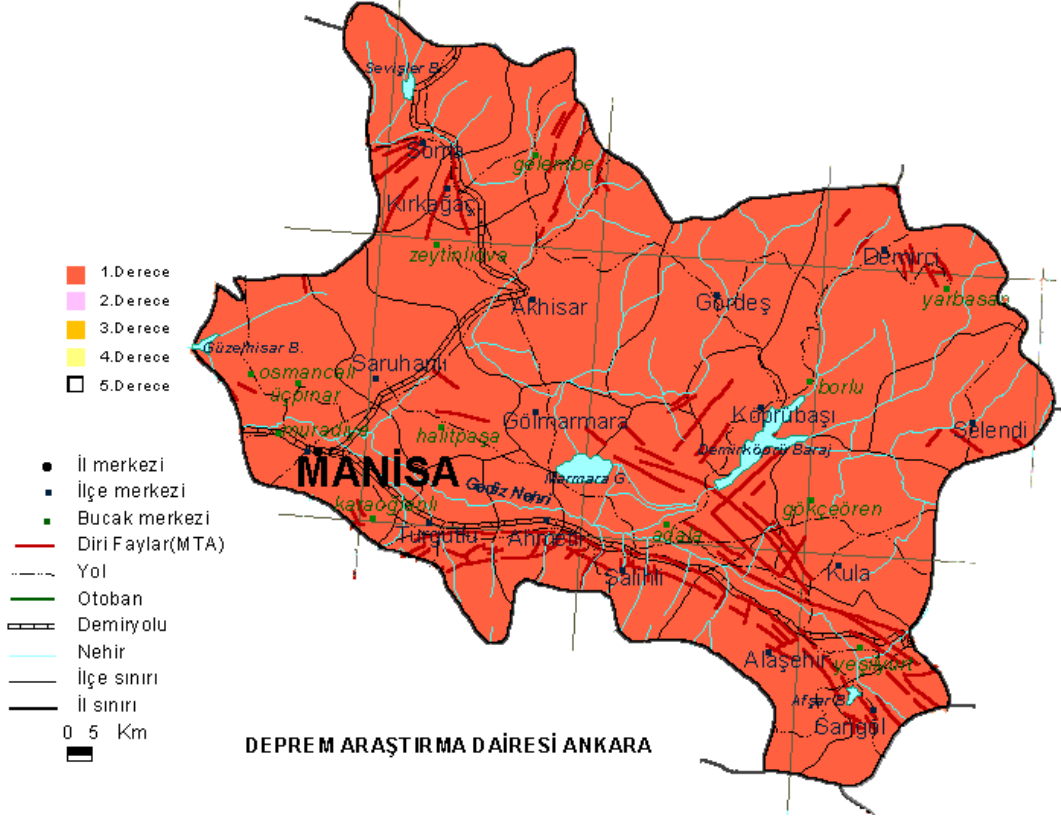
**Manisa'nın tamamı Manisa Fay Sistemi üzerinde bulunmaktadır. İl 1. derece deprem bölgesidir. İlin Gediz Grabeni içerisinde bulunmasından dolayı tarih boyunca birçok deprem yaşanmıştır. Manisa'da 5,0 büyüklüğündeki bir depremin 10 yılda gerçekleşme olasılığı %81,3 iken, 6,0 büyüklüğündeki bir depremin aynı zaman diliminde gerçekleşme olasılığı %66,6'dır.**

**Harita 8 - Türkiye Deprem Bölgeleri Haritası**



Kaynak: AFAD, Deprem Dairesi Başkanlığı

## Harita 9 - Manisa İl Deprem Haritası



Kaynak: AFAD, Deprem Dairesi Başkanlığı

**Manisa ve çevresi yüksek deprem riski taşımasına rağmen zorunlu deprem sigortası olan konut oranı düşük seviyelerde seyretmektedir.** Çevre iller arasında sigortalılık oranı en az olan il %22,2 ile Uşak, en yüksek olan il ise %37,2 ile Aydın'dır. Deprem riski çok olan Manisa'nın sigortalılık oranlarının %26'larda seyretmesi, çözüm bekleyen bir husus olarak göze çarpmaktadır.

**Tablo 47 - İllerin DASK Poliçe Dağılımları**

	Konut Sayısı	Sigortalı Konut Sayısı	Sigortalılık Oranı (%)	Prim Miktarı
Manisa	309.460	80.688	26,10	11.759.811
Aydın	248.970	105.891	37,20	15.194.570
Balıkesir	335.710	127.617	38	17.485.270
Denizli	251.500	69.809	27,80	11.452.992
İzmir	1.120.220	391.441	34,90	58.463.387
Uşak	80.400	17.886	22,2	2.067.425

Kaynak: Doğal Afet Sigortalar Fonu

**Manisa 2002-2013 yılları arasında DASK'tan 138.107,00 TL'lik ödeme almıştır.** 2000-2013 yılları arasında Manisa toplam 13 dosya ile bu ödemeyi almıştır.

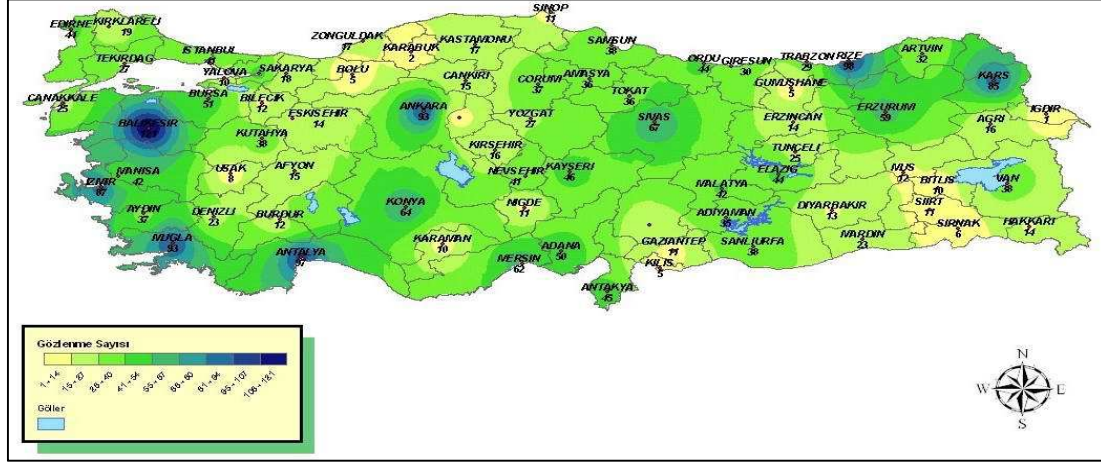
**Tablo 48 - Manisa DASK Ödemeleri (2000-2012)**

	Dosya Sayısı	Ödeme (TL)
Manisa	13	138.107

Kaynak: Doğal Afet Sigortaları Kurumu, İstatistikler, Tazminat Ödemeleri

**Manisa ve çevresinde sel ve taşkınlar orta düzeydedir.** Meteoroloji Genel Müdürlüğü'nün 1940-2010 yılları arasındaki sel, taşkın ve şiddetli yağış gibi afetlere ilişkin yaptığı analizlere göre su taşkını olayları çevre illerden sadece Balıkesir'de yoğun olarak yaşanmıştır. Bir nehir/dere yatağındaki mevcut su miktarının, havzaya normalden fazla yağmur yağması veya havzada mevcut kar örtüsünün erimesinden dolayı hızla artması ve yatak çevresinde yaşayan canlılara, arazilere, mal ve mülke zarar vermesi olayına "taşkın" denmektedir. Taşkınlar Manisa'da orta düzeyde sorun teşkil etmektedir.

**Harita 10 - Sel-Taşkın-Şiddetli Yağış Afetleri (1940-2010)**

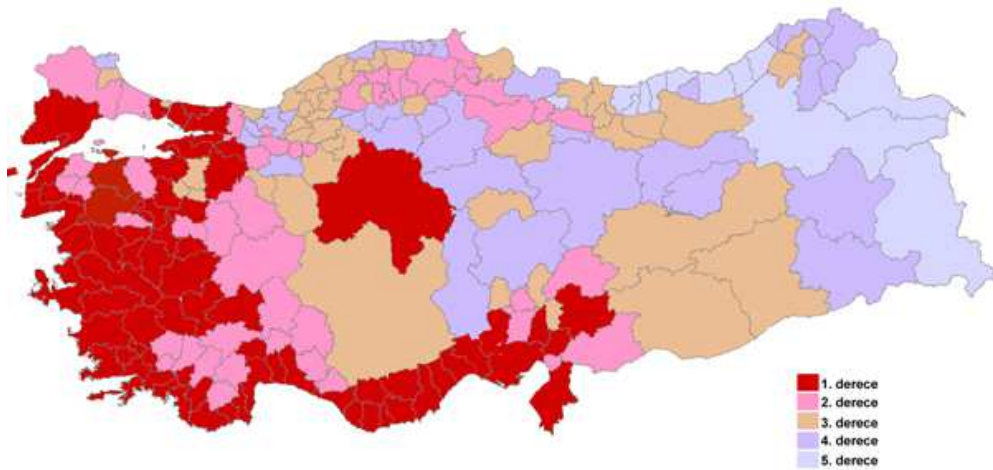


Kaynak: Meteoroloji Genel Müdürlüğü, Araştırma, Afetler (2013)

**İlin tamamında orman yangını riski yüksektir.** Çevre illerden İzmir, Aydın ve Balıkesir'in büyük bölümü orman yangını riski taşımaktadır. Denizli ise genel olarak orta derecede orman yangını risk derecesine sahiptir. Orman yangınları çevre iller arasında afetlerin görülme sıklığında depremlerden sonra ikinci sırada yer almaktadır.

42

**Harita 11 - Orman Yangınları Risk Haritası**  
İşletme Müdürlüklerinin Yangına Hassaslık Derecelerine Göre Dağılım Haritası



Kaynak: Orman Genel Müdürlüğü, 2013